

Les inondations

ALÉA



Débordement lié à la montée des eaux



ENJEUX



Nombreux et vulnérables



RISQUE MAJEUR



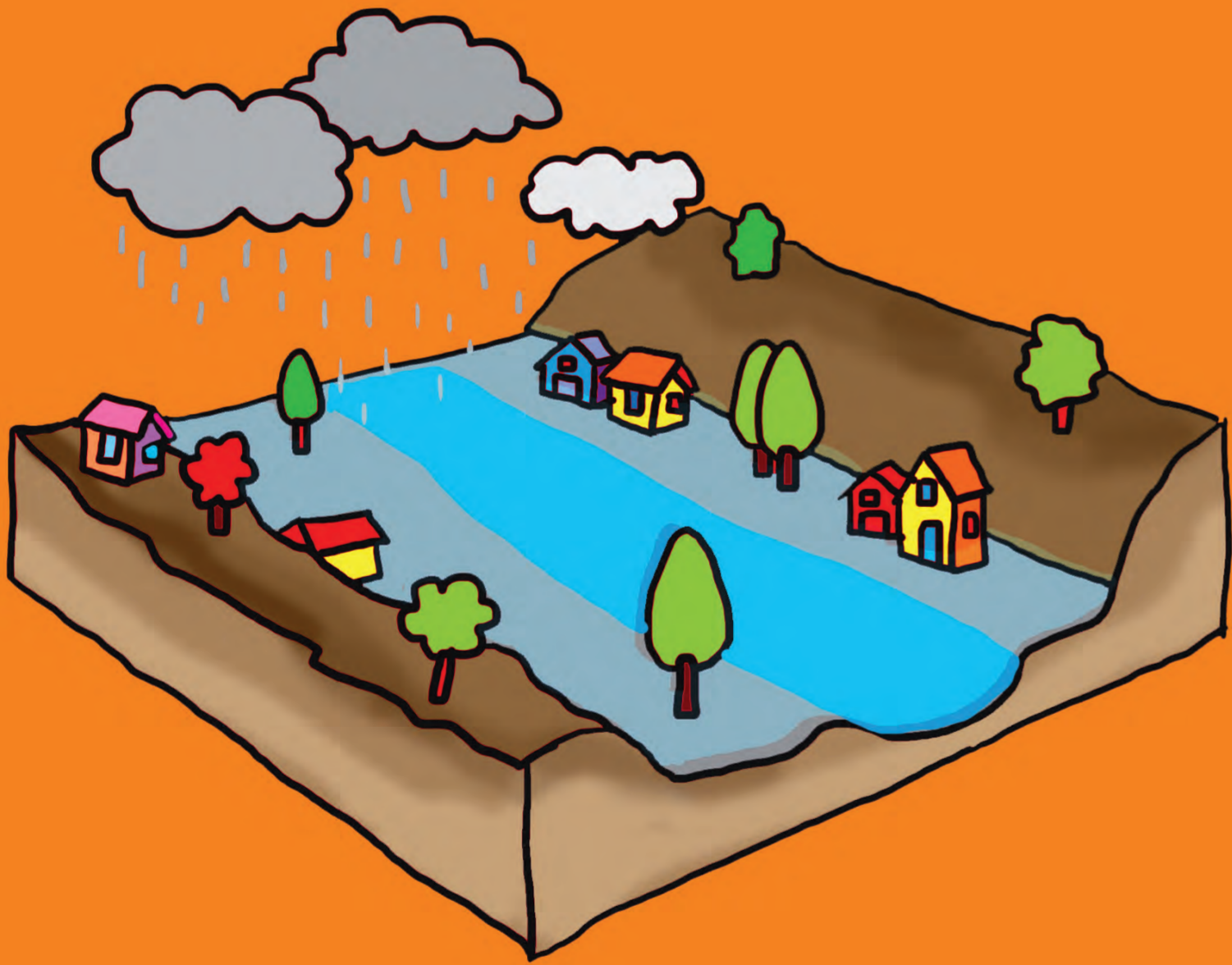
Si l'inondation affecte tout le village, les dégâts seront très importants. Les secours auront du mal à faire face.



Un cours d'eau qui déborde en pleine campagne n'est pas une inondation majeure.



Un cours d'eau qui déborde en plein centre-ville est une inondation majeure.



Crues lentes :
Inondations de plaine ou par remontée de nappe.



précipitations importantes et de longue durée



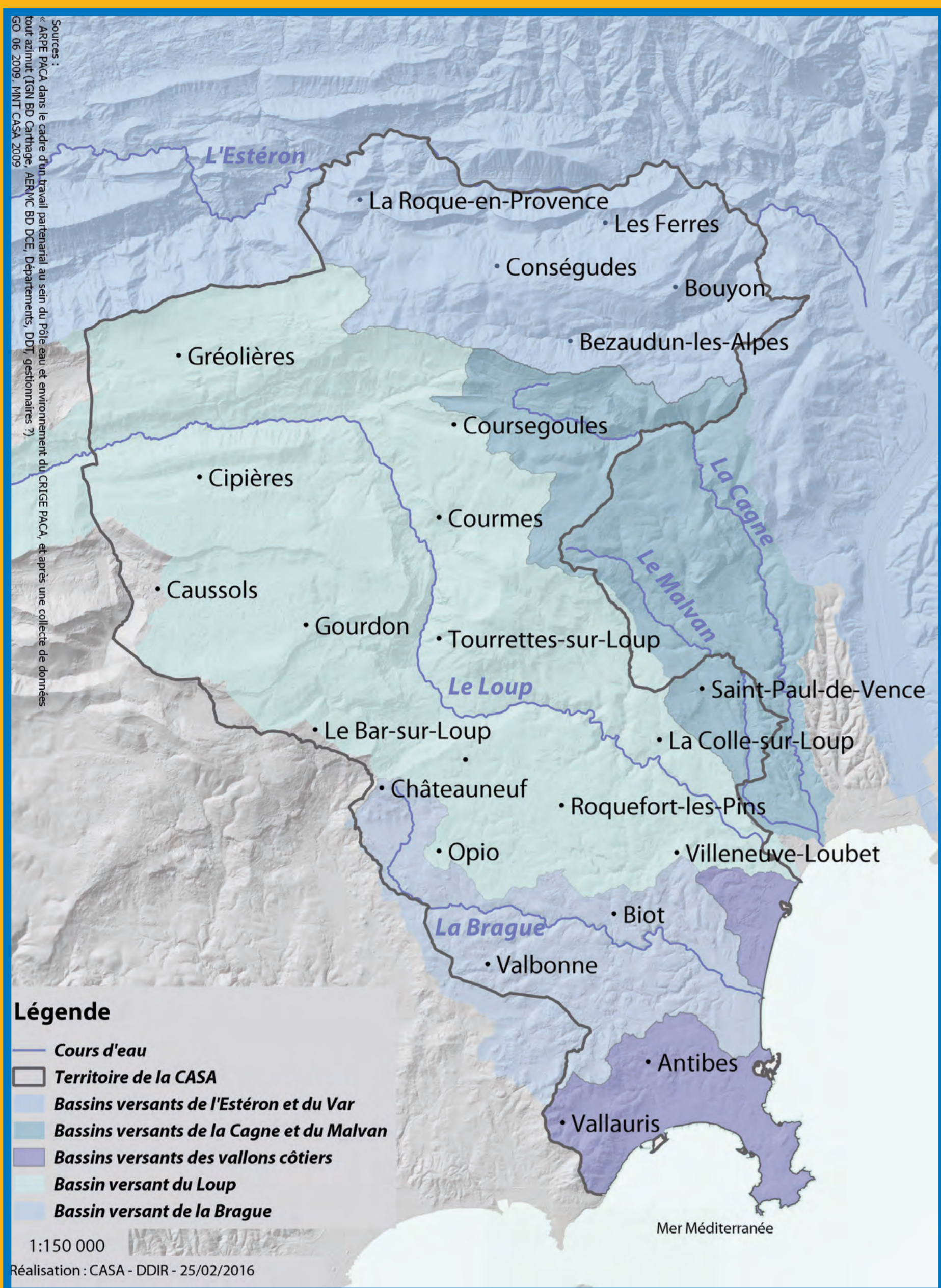
Crues rapides :
Inondations torrentielles ou par ruissellement pluvial.



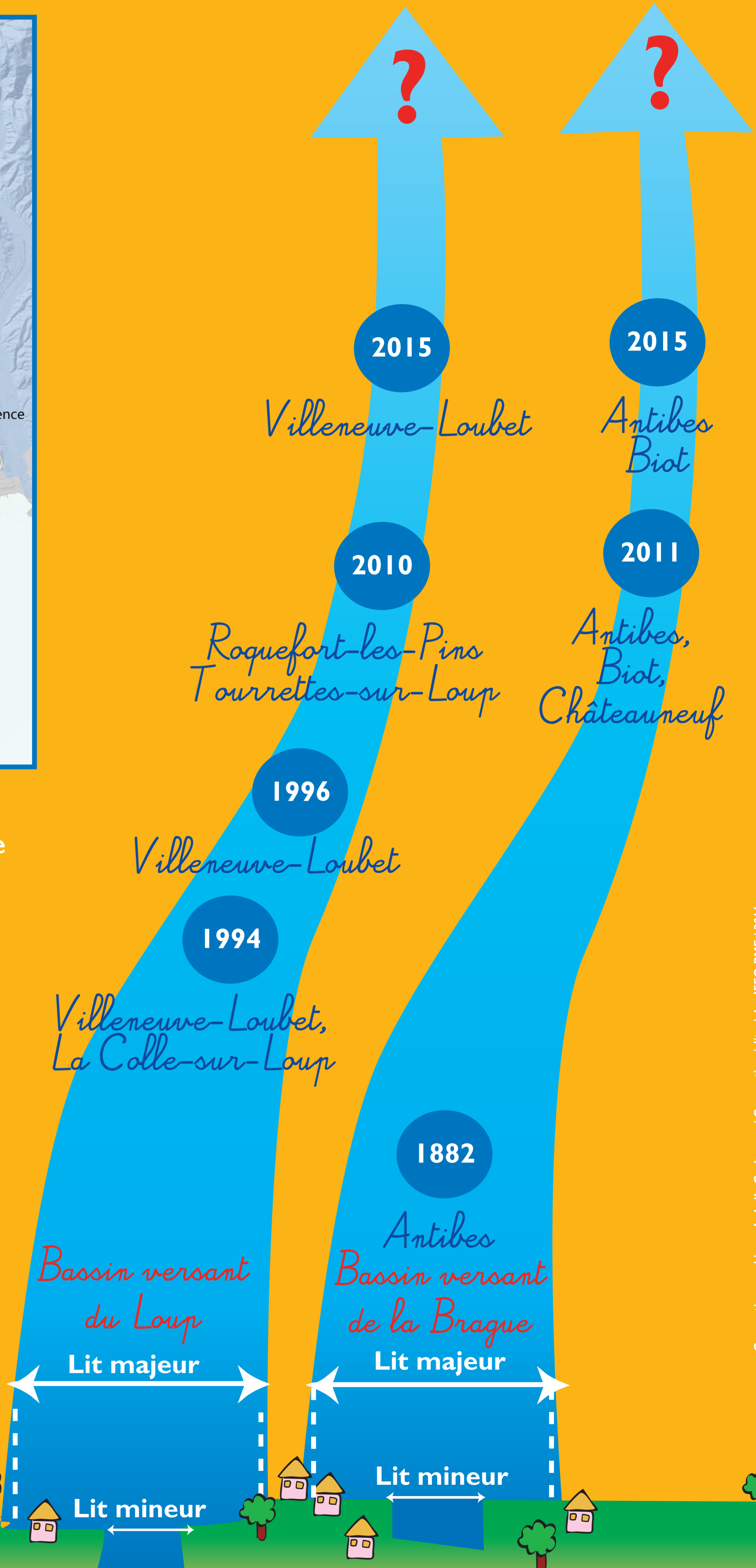
pluies orageuses, courtes et intenses

Au rythme des inondations...

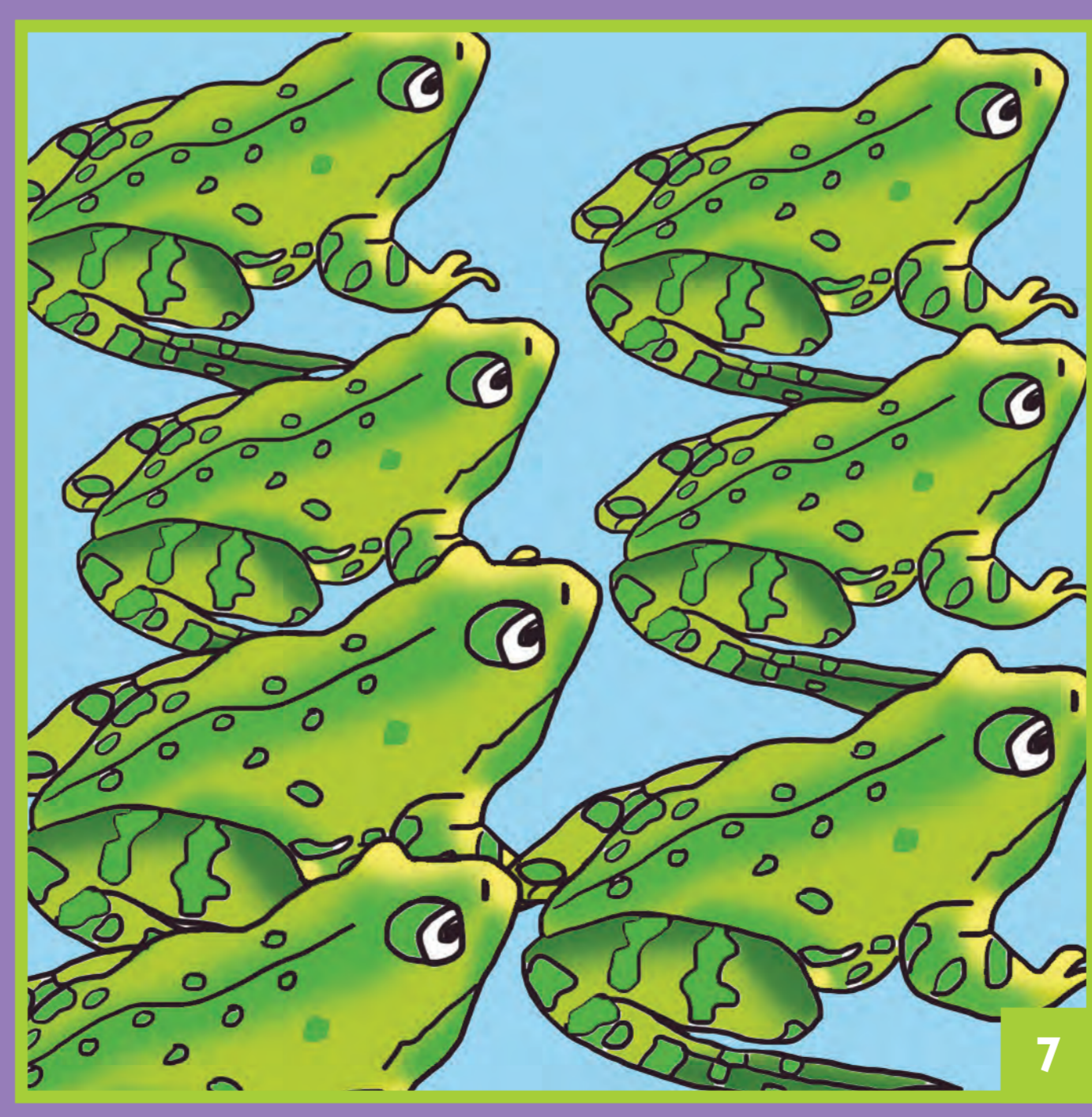
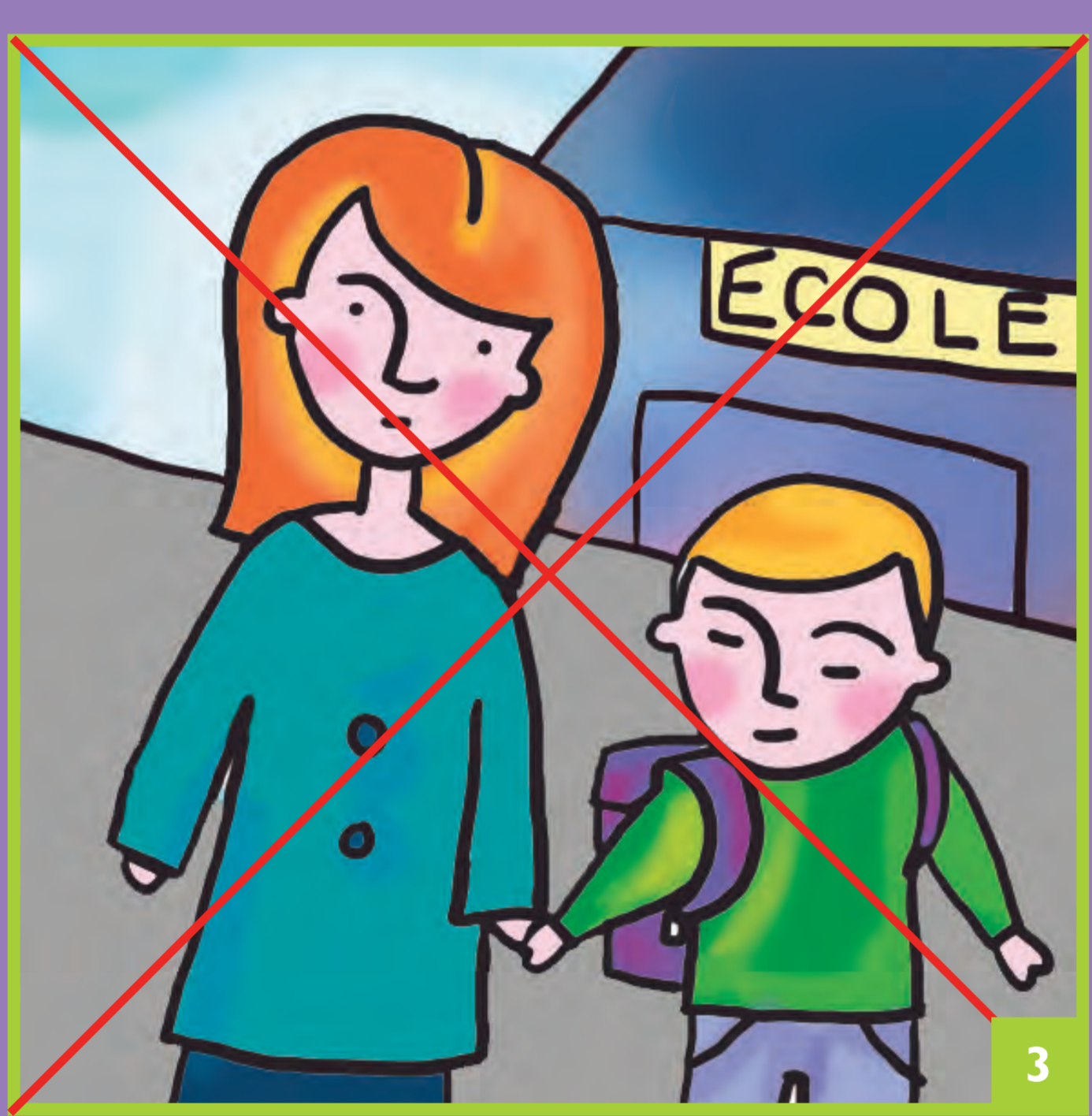
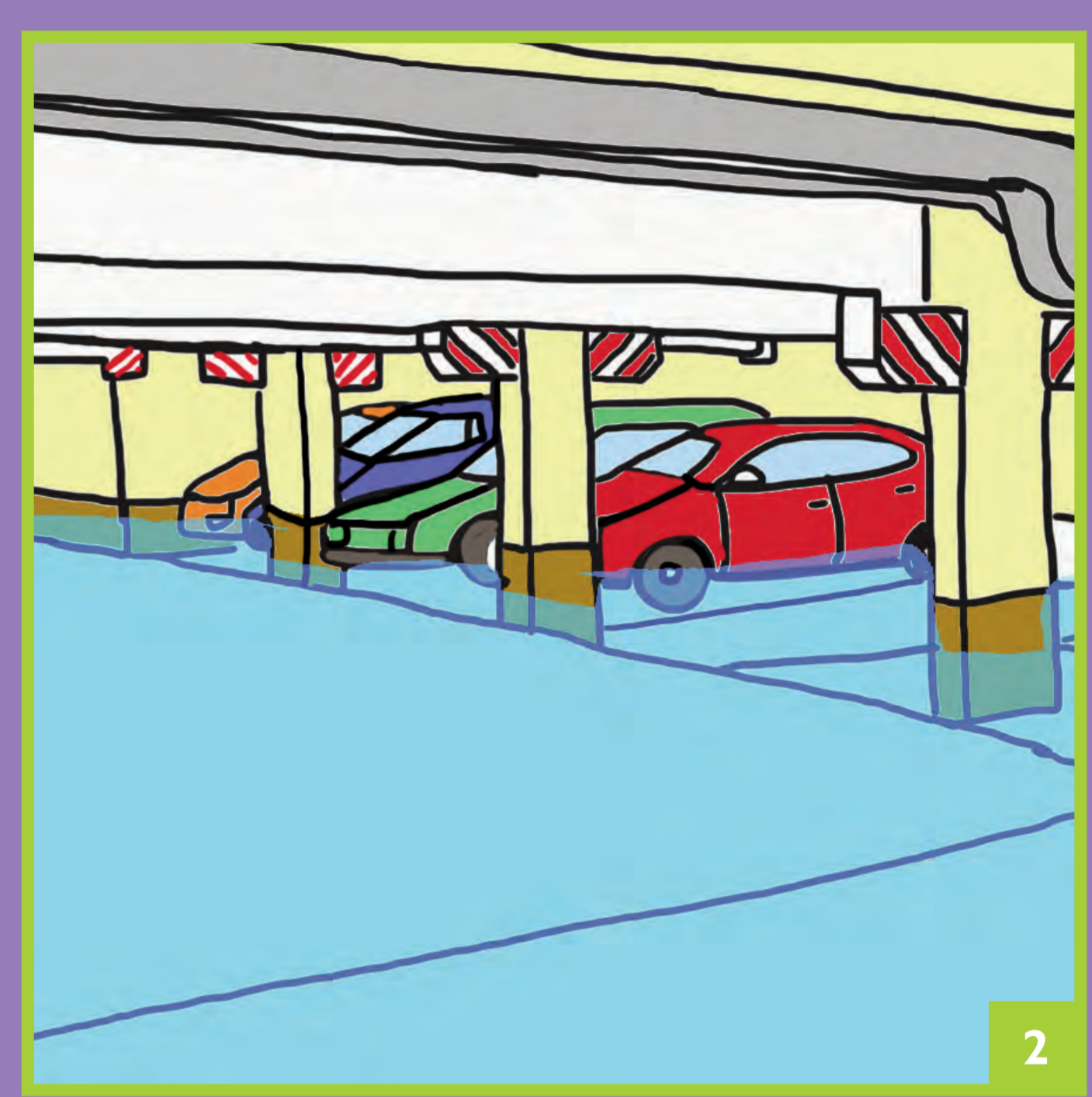
Les bassins versants de la CASA



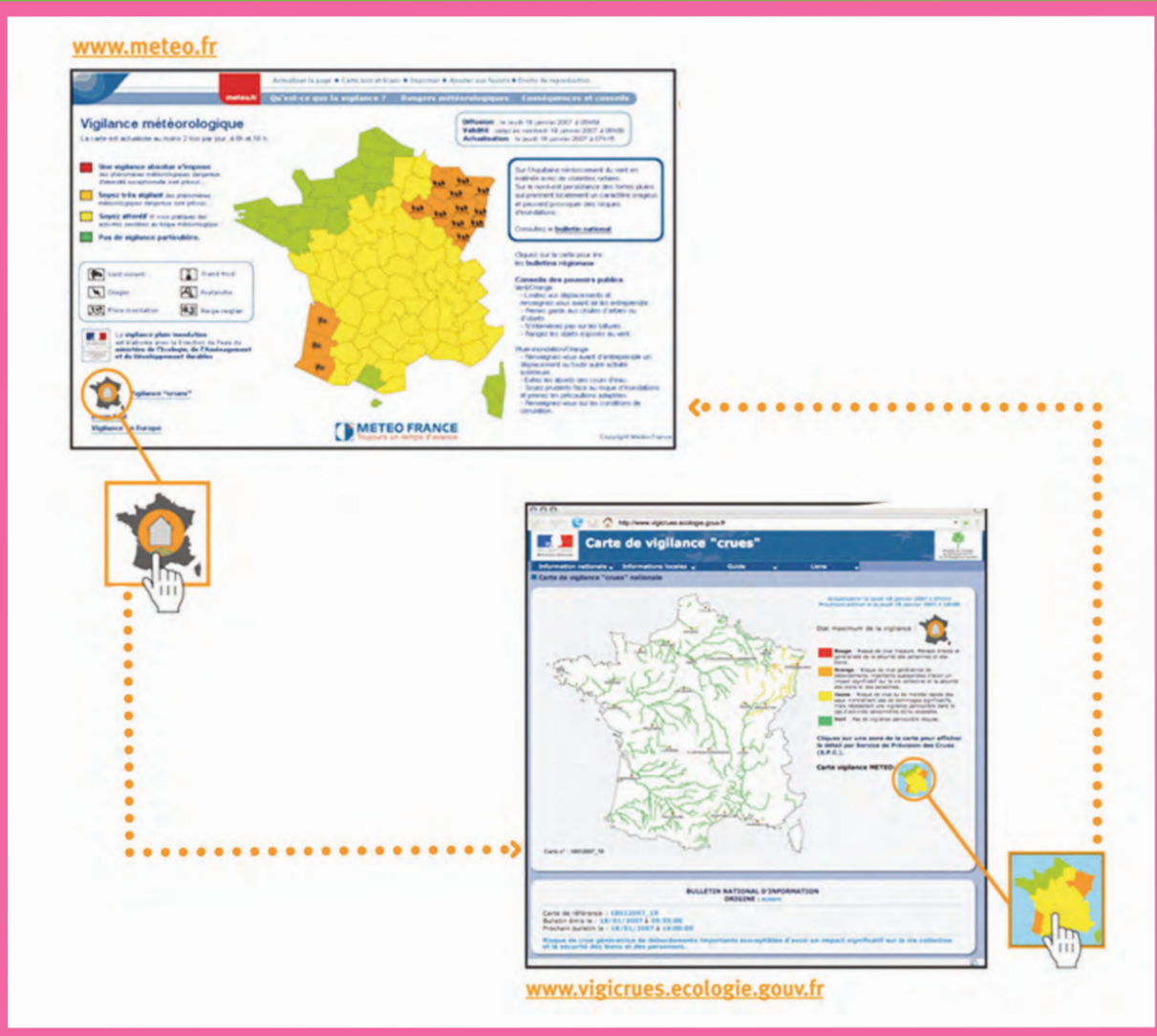
Une crue centennale peut se produire 1 fois sur 100 chaque année. Les hauteurs d'eau atteintes sont supérieures à celles des crues décennales, plus fréquentes.



Repère les effets d'une grande inondation.



Je prévois, je me prépare.



AVANT

Mon habitation est-elle en zone inondable ?

Je m'informe.

Comment serais-je averti en cas de crue ?

J'écoute les bulletins de vigilance météorologique et de vigilance « crues ».



PENDANT

L'école sera-t-elle ouverte ?

Si l'école est fermée, mes parents seront informés. Ma famille s'organisera en fonction des consignes données par les autorités.

Et ma grand-mère ?

Dans les Alpes Maritimes, les crues sont rapides. Il est important que chacun connaisse les bonnes consignes à adopter en cas d'inondation pour se mettre à l'abri avant l'arrivée des secours.



APRÈS

Se souvenir des grandes inondations passées permet de mieux se protéger aujourd'hui et demain.