

# TOUT COMPRENDRE SUR LA POLLUTION DES SOLS.



Nom : .....

Prénom : .....

Classe : .....

Tu pourras compléter ce cahier lorsque tu visiteras ***l'exposition sur les sols pollués.***

Ce cahier t'aidera à comprendre pourquoi et comment les sols sont pollués.

Il te permettra de savoir ce qu'il est possible de faire pour ne pas être exposé à cette pollution.

***Bonne visite !***

# LA POLLUTION DES SOLS.

Les sols sont pollués quand ils contiennent des **produits dangereux** pour l'homme, les animaux et les plantes. Ces produits peuvent être incolores et inodores.

Parmi les images ci-contre, retrouve les activités qui peuvent polluer le sol.



A series of horizontal dotted lines for writing answers.

1



2



3



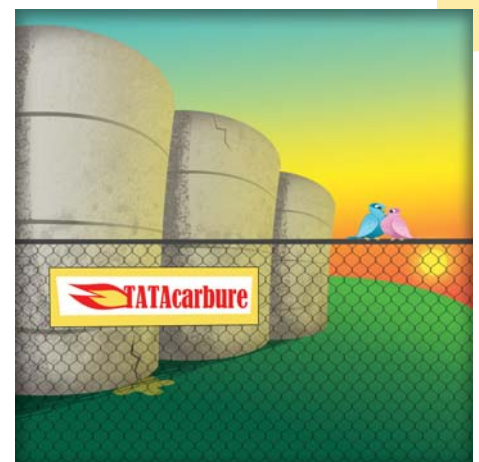
4



5

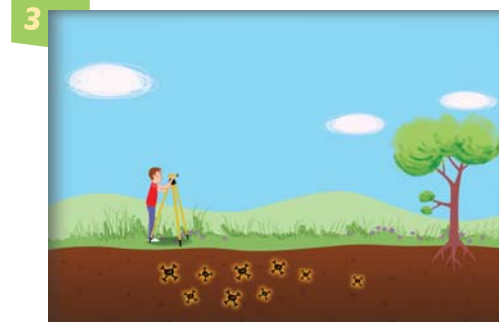


6



# MON ÉCOLE PEUT AVOIR ÉTÉ CONSTRUITE SUR UN SOL POLLUÉ.

Le symbole ☠️ représente la pollution.



Cette image correspond au texte :

**a / b / c / d**

(Entoure la bonne réponse)

Cette image correspond au texte :

**a / b / c / d**

Cette image correspond au texte :

**a / b / c / d**

Cette image correspond au texte :

**a / b / c / d**

**a** Il ne reste aucune trace visible de Moumoute Industrie. La population a oublié qu'il y avait autrefois, à cet endroit, une activité polluante.

.....

.....

.....

.....

.....

**b** De nouveaux bâtiments, dont une école, sont construits sur ce terrain pollué.

.....

.....

.....

.....

.....

**c** Moumoute Industrie utilise des produits dangereux qui s'infiltrent dans le sol.

.....

.....

.....

.....

.....

**d** Moumoute Industrie ferme et abandonne le site. Tout se détériore et des polluants continuent de s'échapper.

.....

.....

.....

.....

.....



# SAVOIR SI LE SOL DE MON ÉCOLE EST POLLUÉ.

Le sol d'un ancien site industriel  
n'est pas forcément pollué.  
Seuls des prélèvements et analyses  
de la terre, de l'eau et de l'air  
permettront de le découvrir.

Décris les différentes étapes qui permettent  
de connaître l'état réel du sol.

Image 1 : .....

Image 2 : .....

Image 3 : .....

Image 4 : .....



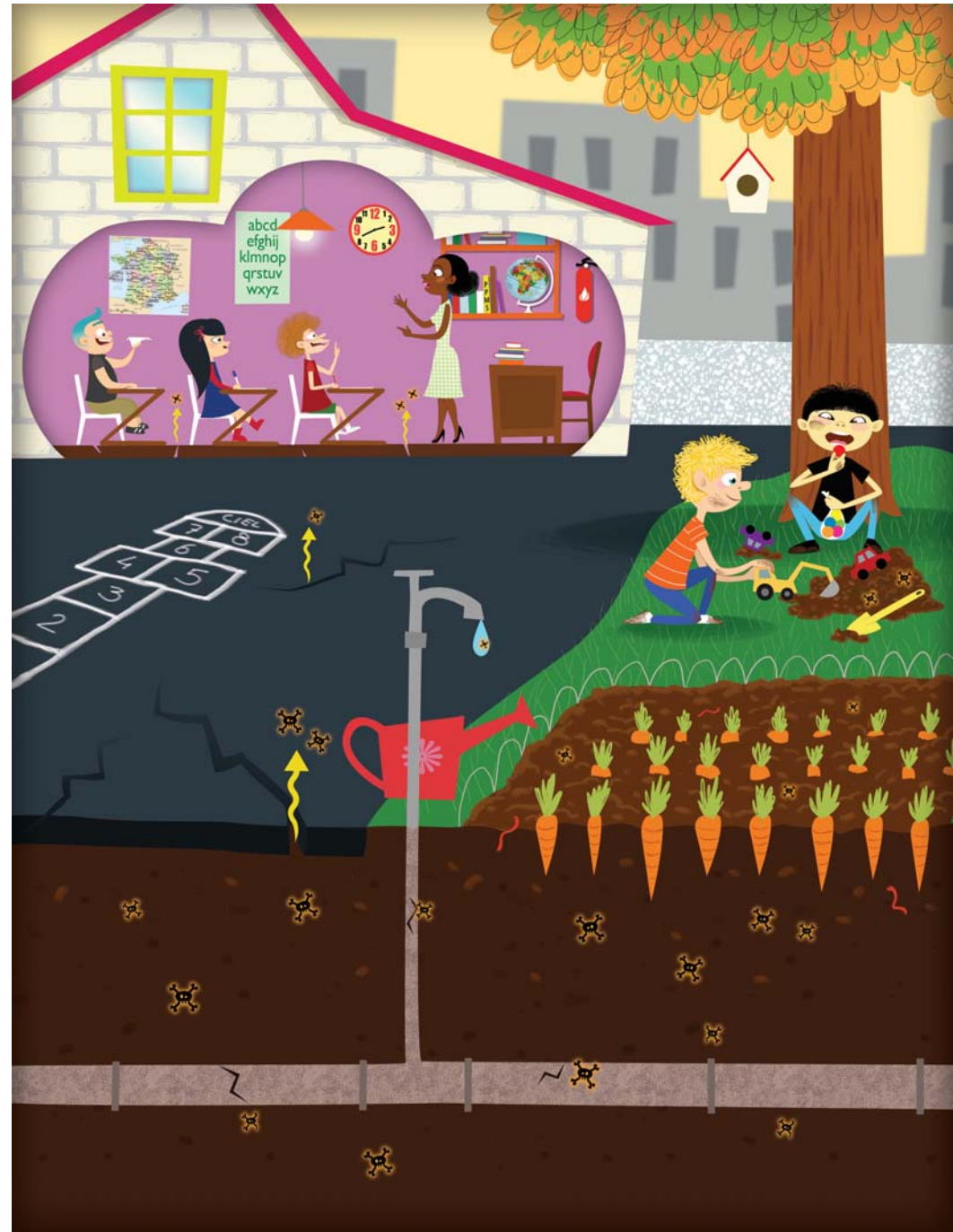
# LA POLLUTION PEUT NOUS ATTEINDRE.

La pollution accumulée dans la terre, n'est pas toujours visible et n'a pas forcément d'odeur. Elle peut ensuite se répandre dans l'air et dans l'eau.

Lors de la construction de l'école, la présence de polluants dans les sols n'a pas été prise en compte. Repère comment les élèves et les adultes se trouvent exposés.



A series of horizontal dotted lines for writing, starting from a small black pen icon on the left.



# LA POLLUTION NE PEUT PLUS NOUS ATTEINDRE.

Des travaux ont été réalisés pour protéger les occupants de l'école, repère les sur l'illustration. Par ailleurs les fenêtres sont régulièrement ouvertes pour aérer les salles de classes.



A series of horizontal dotted lines for writing, starting from a small black pen icon on the left.







Institut Français des Formateurs  
Risques Majeurs et protection  
de l'Environnement  
[www.iffo-rme.fr](http://www.iffo-rme.fr)



Ministère de l'Écologie, de l'Énergie,  
du Développement Durable et de la Mer  
[www.sites-pollues.developpement-durable.gouv.fr](http://www.sites-pollues.developpement-durable.gouv.fr)