

LA POLLUTION DES SOLS.

Les sols sont pollués quand ils contiennent des *produits dangereux* pour l'homme, les animaux et les plantes.

Ces produits peuvent être incolores et inodores.

Parmi les images suivantes, retrouve les activités qui peuvent polluer le sol.

1



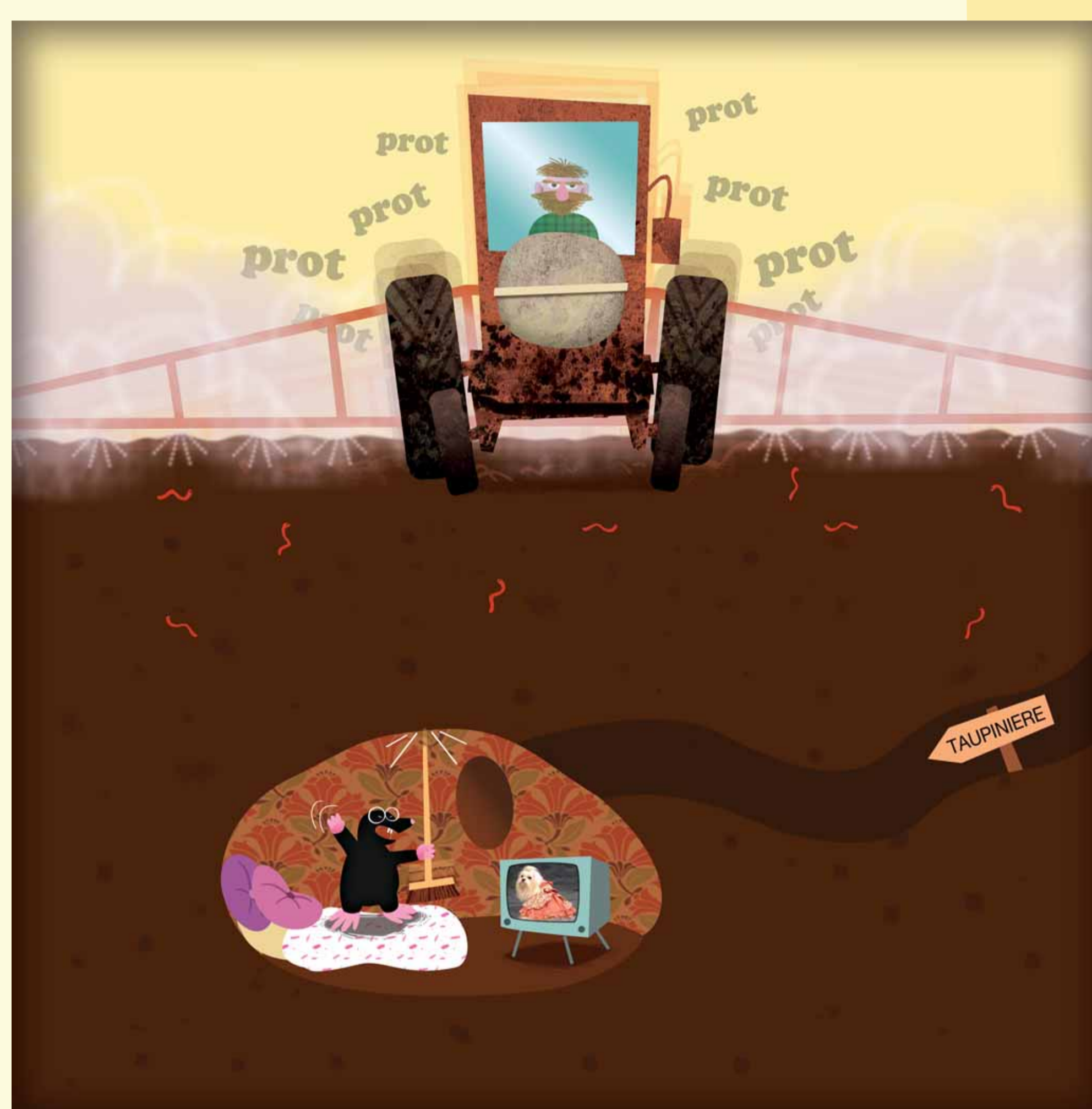
2



3



4



5



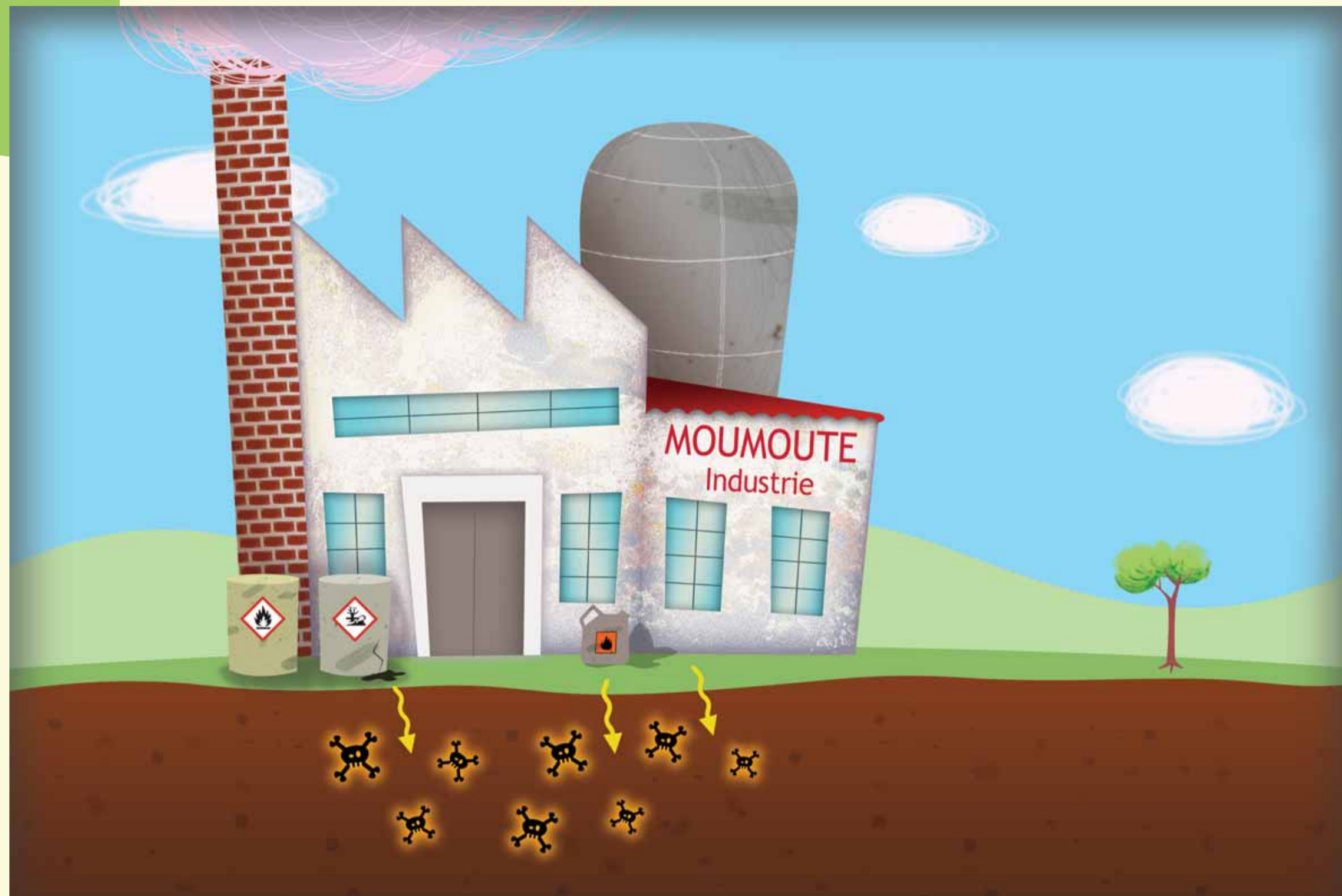
6



MON ÉCOLE PEUT AVOIR ÉTÉ CONSTRUITE SUR UN SOL POLLUÉ.

Associe à chaque image, le texte qui lui correspond.

1



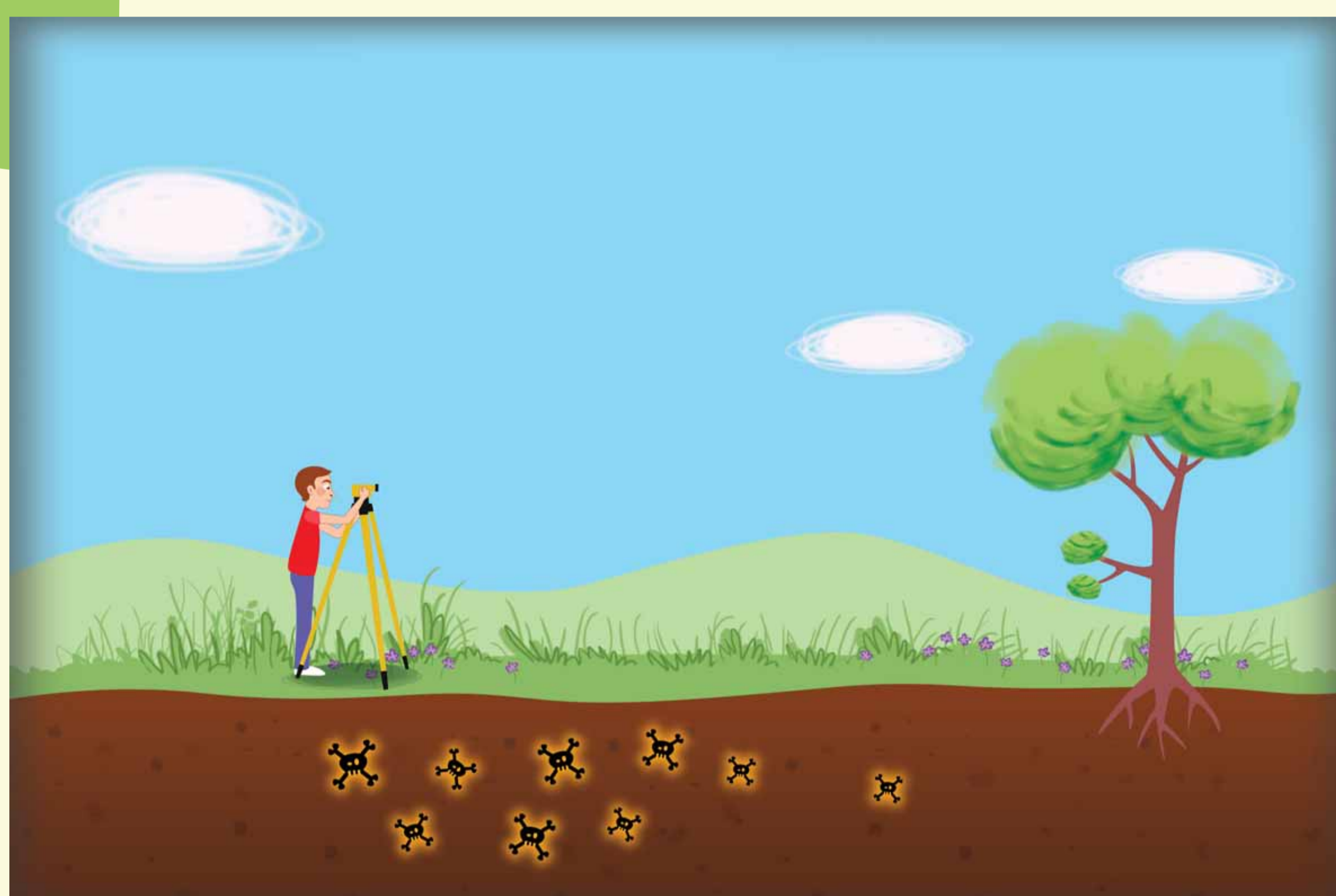
a Il ne reste aucune trace de Moumoute Industrie. La population a oublié qu'il y avait autrefois, à cet endroit, une activité polluante.

2



b De nouveaux bâtiments, dont une école, sont construits sur ce terrain pollué.

3



c Moumoute Industrie utilise des produits dangereux qui s'infiltrent dans le sol.

4



d Moumoute Industrie ferme et abandonne le site. Tout se détériore et la pollution continue.

Le symbole  représente la pollution.

SAVOIR SI MON ÉCOLE EST CONSTRUITE SUR un ancien site industriel.

L'Etat a recherché dans des archives (cartes et documents), les activités industrielles du passé.

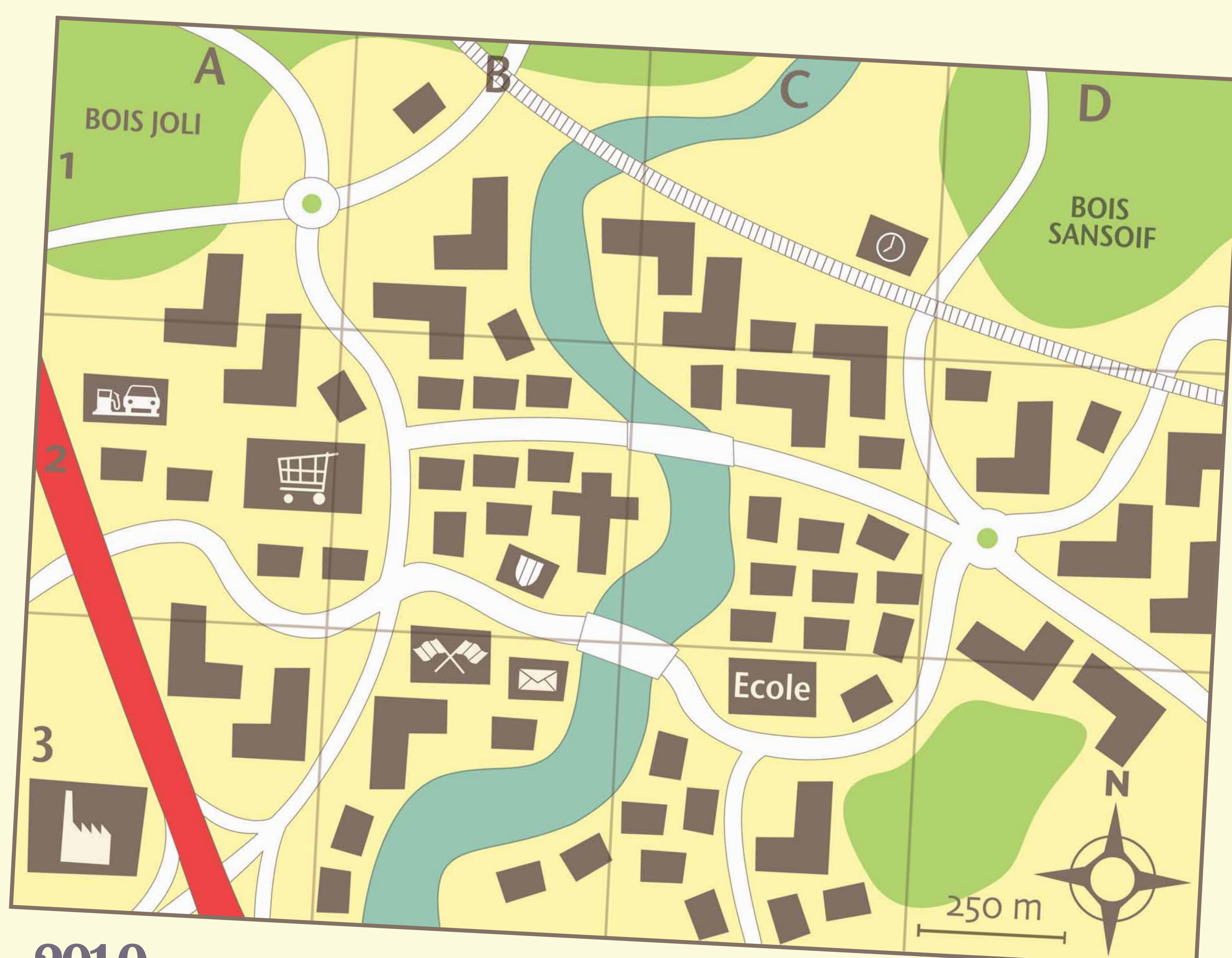
Ces deux cartes représentent le même village à deux époques différentes. En comparant la carte de 1950 à celle de 2010, repère les bâtiments qui ont été construits sur un ancien site industriel.



* Bourg-Les-Oies *

Maison	Eglise
Immeuble	Usine
Ferme	Supermarché
Mairie	Autoroute
Poste	Route
Gare TGV	Voie ferrée
Commissariat	Rivière
Station service	Champs
	Bois
	Zone urbaine

1950



2010

SAVOIR SI LE SOL DE MON ÉCOLE EST POLLUÉ.

Le sol d'un ancien site industriel n'est pas forcément pollué. Seuls des prélèvements et analyses de la terre, de l'eau et de l'air permettront de le découvrir.

Décris les différentes étapes qui permettent de connaître l'état réel du sol.

1



2



3



4



LA POLLUTION PEUT nous ATTEINDRE.

La pollution accumulée dans la terre, n'est pas toujours visible et n'a pas forcément d'odeur.

Elle peut ensuite se répandre dans l'air et dans l'eau.

Lors de la construction de l'école, la présence de polluants dans les sols n'a pas été prise en compte.
Repère comment les élèves et les adultes se trouvent exposés.



LA POLLUTION ne peut plus nous atteindre.

Des travaux ont été réalisés pour protéger les occupants de l'école, repère les sur l'illustration.

Par ailleurs les fenêtres sont régulièrement ouvertes pour aérer les salles de classes.

