

Fiche exemple

Entrée :	Autres
Thèmes ::	Enjeux, effets dominos, aménager...
Niveau :	Fin cvcle 2

Objectifs risques majeurs :

- Mieux connaître le risque séisme, le risque inondation, le risque nuage toxique.
- Approcher la notion d'enjeux.
- Approcher la notion « d'effet domino » et le principe d'aménagement du territoire.

Objectifs disciplinaires :

- Lecture : savoir tirer des informations d'un texte.
- Cartographie : savoir lire un plan et utiliser sa légende.

Modalités :

- Alternier exercices didactiques, échanges oraux et apport magistral.

Proposition :

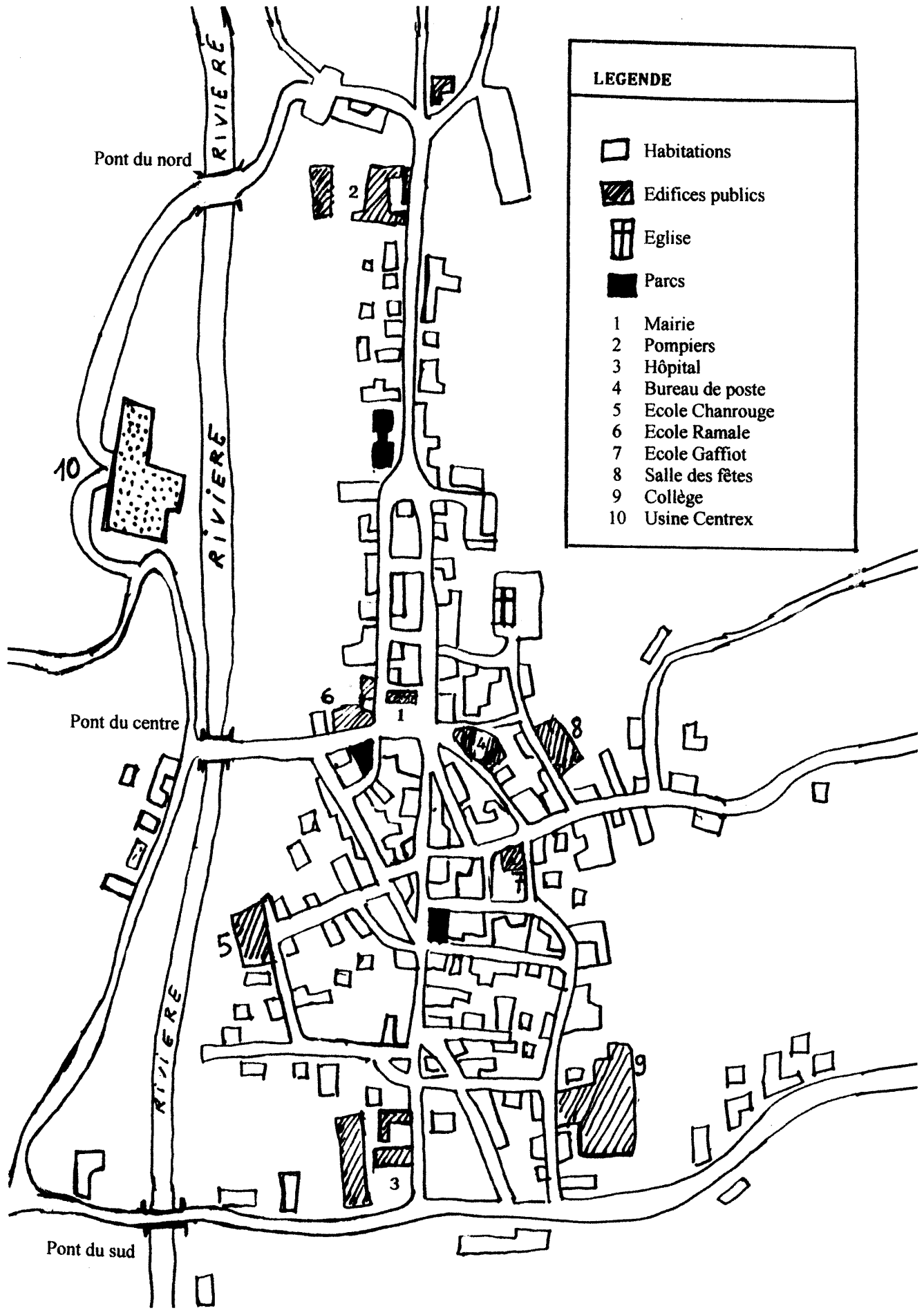
- Travailler sur deux ou trois risques. Transcrire une information lue sur un plan.







Démarche :

- Séquence 1 : lire le plan
 - Oral : à l'aide de la fiche 1, les élèves repèrent les éléments importants de la ville.
 - Le maître vérifie par des questions simples que les élèves ont compris la démarche d'utilisation d'une légende (ex : « montre l'hôpital sur le plan », l'élève doit chercher dans la légende le numéro de l'hôpital puis chercher ce numéro sur le plan pour localiser l'hôpital).
 - Cet exercice doit permettre aussi de distinguer les risques locaux possibles (usine, rivière) et les enjeux principaux (habitations, édifices publics)
- Séquence 2 : du texte au plan
 - Ecrit : fiche 2 : exercices individuels : chaque élève lit le texte 1 (séisme) et applique les consignes correspondantes.
 - Oral : échanges sur le thème tremblement de terre, apport magistral pour compléter leurs acquis (origine des séismes, conséquences et vulnérabilité des édifices, mesures préventives possibles...)
 - Ecrit : fiche 2 (suite) : exercices individuels : chaque élève lit le texte 2 (inondation) et applique les consignes correspondantes.
 - Oral : échanges sur le thème inondation, apport magistral pour compléter leurs acquis (crues, dégâts occasionnés, secours, mesures préventives possibles...)
 - Ecrit : fiche 2 (suite) : exercices individuels : chaque élève lit le texte 3 (nuage toxique) et applique les consignes correspondantes.
 - Oral : échanges sur le thème « nuage toxique », apport magistral pour compléter leurs acquis (toxicité, conséquences sur ce tout ce qui est vivant, mesures préventives possibles...). Explications sur le PPMS de l'école et les consignes qui y sont associées.
- Séquence 3 : effets dominos et aménagement
 - Effet domino : montrer aux élèves qu'un accident majeur peut, par les dégâts occasionnés, générer d'autres accidents majeurs.
 - Aménagement du territoire : montrer aux élèves que la meilleure parade pour limiter les dégâts occasionnés par un risque majeur c'est d'améliorer l'aménagement du territoire en éloignant les enjeux (habitations, édifices publics) des causes d'accident (rivière, usine).
 - Faire réfléchir les élèves aux autres parades possibles pour les 3 risques étudiés. Leur proposer de les classer dans la fiche 3, en parades actives (réduire le risque lui-même pour éviter l'accident) et parades passives (réduire les conséquences de l'accident s'il survient).

FICHE 1



LEGENDE

-  Habitations
-  Edifices publics
-  Eglise
-  Parcs

- 1 Mairie
- 2 Pompiers
- 3 Hôpital
- 4 Bureau de poste
- 5 Ecole Chanrouge
- 6 Ecole Ramale
- 7 Ecole Gaffiot
- 8 Salle des fêtes
- 9 Collège
- 10 Usine Centrex

FICHE 2

Texte 1

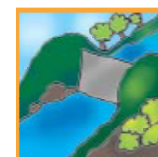
Ce matin, à 10h20, un tremblement de terre a eu lieu dans la commune de Malchance. Bien que les secousses n'aient pas été très fortes quelques édifices ont été endommagés, en particulier la salle des fêtes, l'église et le bureau de poste. Quelques personnes présentes dans le bureau de poste ont été blessées. Les pompiers sont aussitôt intervenus et les ont amenées à l'hôpital.



- **Colorie en jaune les édifices qui ont été endommagés**
- **Colorie en jaune le chemin parcouru par les pompiers**

Texte 2

Ce séisme a également détruit le pont du Centre et endommagé le barrage de Solène, ce qui a provoqué l'inondation d'une partie de la ville. Les élèves de l'école Chanrouge ont dû être évacués vers la salle des fêtes. Le courant a été coupé dans toute la ville.



- **Colorie la rivière en bleu.**
- **Mets une croix rouge sur le pont qui a été détruit.**
- **Colorie en bleu l'école qui a été évacuée.**
- **Colorie en bleu le chemin suivi par les élèves évacués.**

Texte 3

L'usine Centrex a également subi des dommages importants. Des tuyaux ont été coupés, libérant un gaz toxique qui s'est étendu de l'usine à la mairie. Par précaution tous les habitants ont été invités à se confiner. Le PPMS a été mis en place dans les établissements scolaires.



- **Colorie l'usine Centrex en vert**
- **Dessine en vert le nuage toxique**
- **Colorie en vert les établissements scolaires où le PPMS a été mis en place**
- **Colorie en vert le chemin suivi par les pompiers pour se rendre à l'usine.**

FICHE 3

	Parades actives	Parades passives
Risque séisme		<ul style="list-style-type: none">▪ Constructions parasismiques▪ Plans de secours
Risque inondation	<ul style="list-style-type: none">▪ Construction de digues, de barrages, de retenues d'eau▪ Entretien des berges	<ul style="list-style-type: none">▪ Suivi météo▪ Zones non constructibles▪ Plans de secours
Risque industriel	<ul style="list-style-type: none">▪ Modification des procédés et des produits de fabrication▪ Contrôles des stocks	<ul style="list-style-type: none">▪ Zones non constructibles▪ Plans de secours